

# Effizienzhaus V10

EFV10/P-K-Z25+H

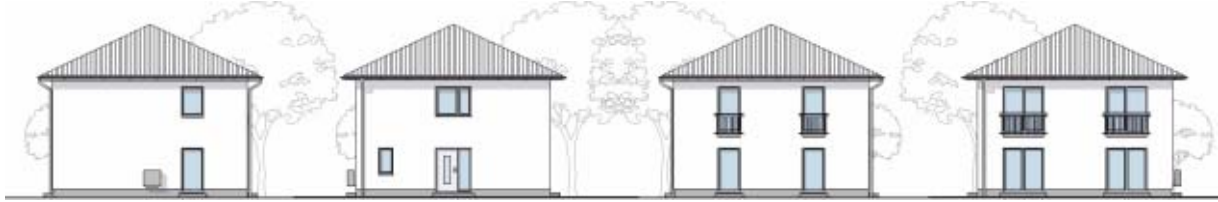


**HEINZ VON HEIDEN®**  
MASSIVHÄUSER

Illustrationen zeigen Ausstattungsvarianten - keinen Vertragsbestandteil. Das verwendete Bildmaterial stammt von Heinz von Heiden oder von fotolia.com. Der Leistungsumfang der angebotenen Produkte wird durch die mit dem Anbieter geschlossenen Verträge sowie dessen Allgemeine Geschäftsbedingungen und nicht durch diesen Prospekt bestimmt. Die Haftung für die Richtigkeit der Prospektangaben ist auf Vorsatz und grobe Fahrlässigkeit beschränkt.

# Effizienzhaus V10

EFV10/P-K-Z25+H - Stand 15.01.2019



## Spezifikationen

Ausführung:	freistehendes Einfamilienhaus
Abmessungen (L x B):	9,21 m x 9,21 m
Bebaute Fläche:	84,73 m <sup>2</sup>
Umbauter Raum:	580,35 m <sup>3</sup>
Dachform:	Zeltdach 25°
Dachkonstruktion:	Fachwerkbinder
Drempel:	- - -
Geschosse:	Erd- und Obergeschoss
Geschosszahl:	2 (z. B. in Niedersachsen, Angabe vorbehaltlich der Einzelfallprüfung nach den jeweiligen Kriterien der Landesbauordnungen.)
Räume:	WOHNEN, KÜCHE, KIND I, KIND II, ELTERN, GAST, ANKLEIDE, BAD, GÄSTE-WC, HAR, DIELE, FLUR
Wohnfläche:	129,24 m <sup>2</sup> (nach WoFIV)
Netto-Grundfläche:	131,74 m <sup>2</sup> (nach DIN 277)

## Preise

<b>Hauspreis in EUR</b>	<b>178.639,00</b>
m <sup>2</sup> -Preis in EUR / Wohnfläche	1.382,23
m <sup>2</sup> -Preis in EUR / Fläche nach DIN 277	1.356,00

Der Preis gilt für den Bauort mit der Postleitzahl 27432, unter Berücksichtigung der erhöhten Windlast (3) und der Windsogsicherung (3)

- Weitere Haustyp-, Grundriss- oder Ausstattungsvarianten? ■
- Fragen Sie unseren Vertriebspartner ■

**Wir beraten Sie: ■ Planen ■ Finanzieren ■ Bauen**

Copyright: © 1995-2019 by Heinz von Heiden GmbH Massivhäuser, Chromstraße 12, 30916 Isernhagen (HB)

Alle Rechte vorbehalten. Kein Teil dieses Erzeugnisses und der dazugehörigen Dokumentation, auch auszugsweise, darf in irgendeiner Form (Druck, Fotokopie oder einem anderen Verfahren) ohne schriftliche Genehmigung der Heinz von Heiden GmbH Massivhäuser reproduziert oder unter Verwendung elektronischer Systeme verarbeitet, vervielfältigt oder verbreitet werden. Illustrationen zeigen Ausstattungsvarianten - keinen Vertragsbestandteil. Das verwendete Bildmaterial stammt von Heinz von Heiden oder von fotolia.com.

## Besondere Ausstattungsmerkmale , die im Hauspreis bereits enthalten sind

---

01010103 - Hausplanung Effizienzhaus 55

05010199 - Putzfassade (16 cm 032 WDVS weiß / 24 cm HLZ)

08010103 - Kunststoffhaustür weiß mit kl. Seitenteil (Glas)

08020102 - Kunststofffenster weiß mit 3-fach Verglasung Ug=0.5 W/qmK

08060111 - Französische Balkone Typ E01 (Edelstahl / rahmenlos)

09011142 - Dachdämmung 24 cm (035) + 6 cm (035) / Dachluke

PLKFW55 - Zusatzvereinbarung der Sachverständigenleistungen bei Inanspruchnahme von KfW Effizienzhaus 55 (Programm 153 Kredit)

DNS1225 - Dachkonstruktion als Trockenbodenbinder 25°

---

Diese Zusammenfassung zeigt Ihnen im Überblick die Individualität des von Ihnen gewählten Haustyps auf und dient ausschließlich der Information des Interessenten. Detaillierte Informationen können den ausführlich erläuterten Bauleistungsbeschreibung/en und den Mehr- und Minderleistungen entnommen werden. Vertragsgrundlage ist immer der Hausbauvertrag.

# Effizienzhaus V10

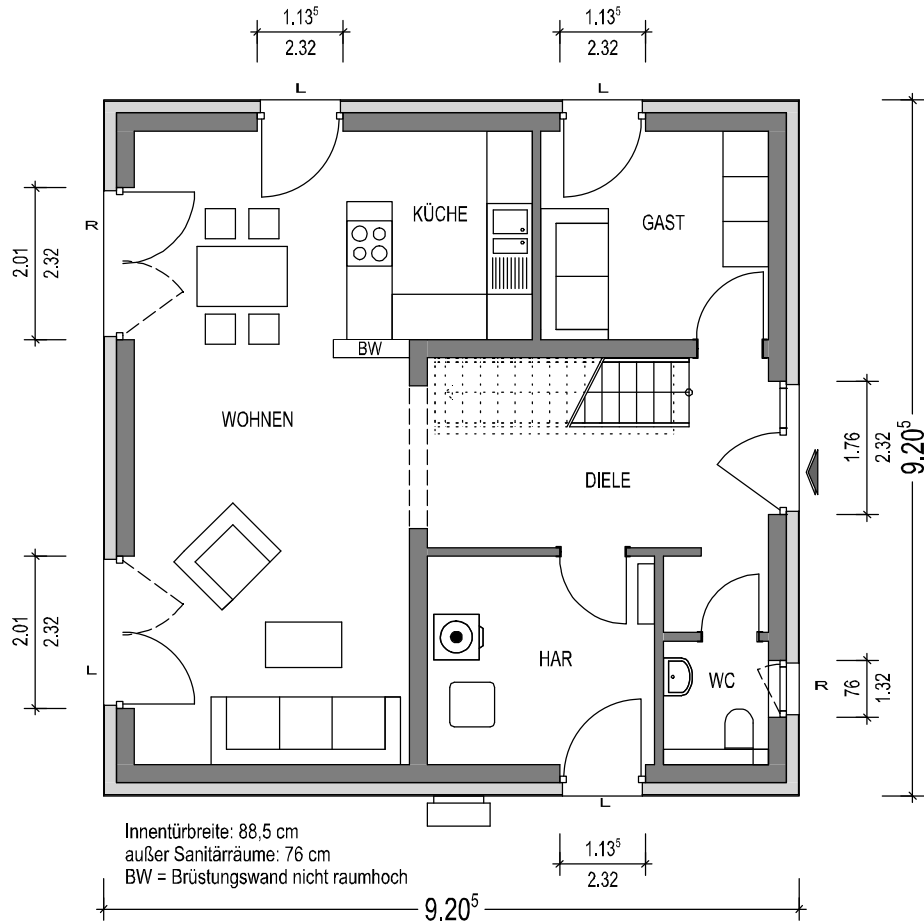
EFV10/P-K-Z25+H - Stand 15.01.2019



## ZEICHNUNGEN

**HEINZ VON HEIDEN®**  
MASSIVHÄUSER

Illustrationen zeigen Ausstattungsvarianten - keinen Vertragsbestandteil. Das verwendete Bildmaterial stammt von Heinz von Heiden oder von fotolia.com.

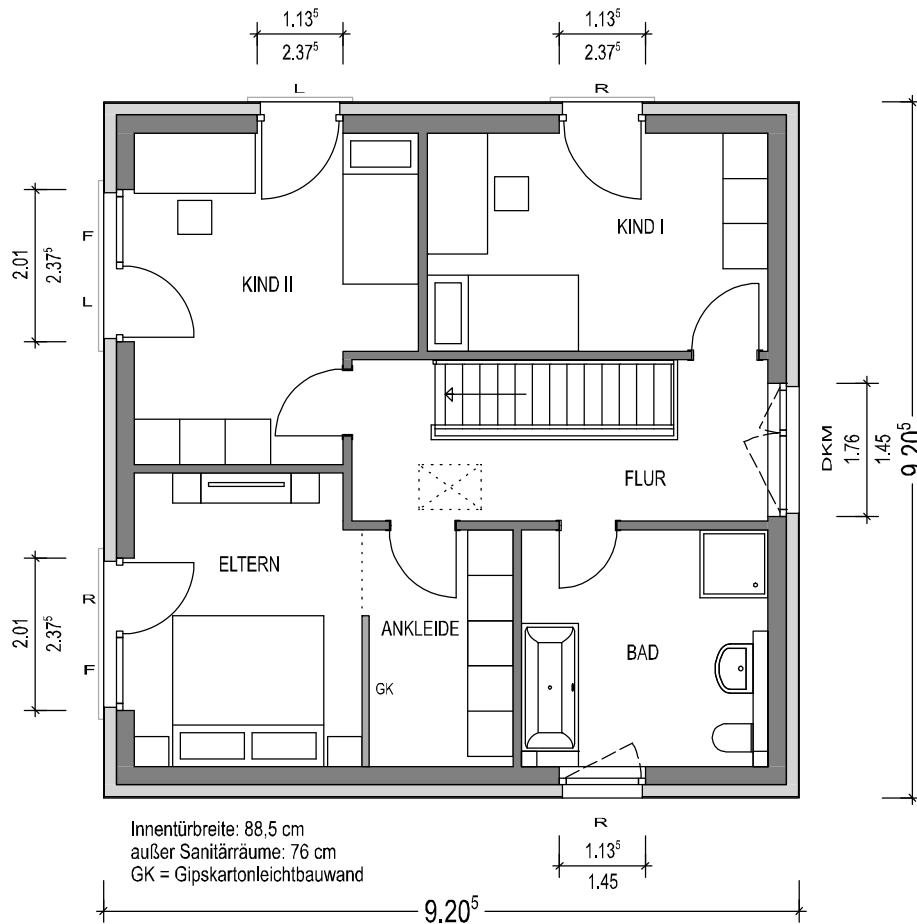


Räume	Wohnfläche nach WoFIV	Grundfläche nach DIN 277
WOHNEN	20.38 m <sup>2</sup>	19.99 m <sup>2</sup>
KÜCHE	15.04 m <sup>2</sup>	14.33 m <sup>2</sup>
GAST	8.32 m <sup>2</sup>	8.14 m <sup>2</sup>
GÄSTE-WC	2.18 m <sup>2</sup>	2.18 m <sup>2</sup>
DIELE	10.68 m <sup>2</sup>	12.56 m <sup>2</sup>
HAR	8.32 m <sup>2</sup>	8.14 m <sup>2</sup>
<b>GESAMT</b>	<b>64.92 m<sup>2</sup></b>	<b>65.33 m<sup>2</sup></b>

Ermittlung der Flächen nach Fertigmaßen der Räume (Rohbau abzügl. Putz 1,5 cm)

Ort, Datum

Auftraggeber (Bauherren)

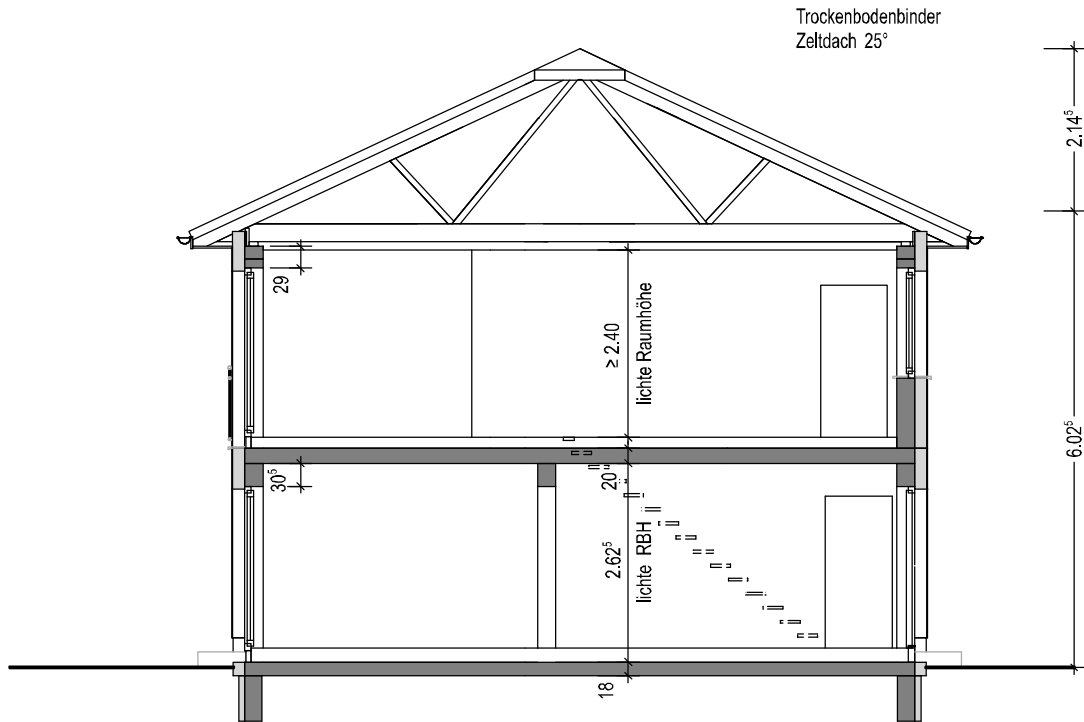


Räume	Wohnfläche nach WoFIV	Grundfläche nach DIN 277
ELTERN	11.68 m <sup>2</sup>	11.35 m <sup>2</sup>
ANKLEIDE	5.97 m <sup>2</sup>	5.97 m <sup>2</sup>
KIND I	12.98 m <sup>2</sup>	12.79 m <sup>2</sup>
KIND II	15.27 m <sup>2</sup>	14.74 m <sup>2</sup>
BAD	10.03 m <sup>2</sup>	10.03 m <sup>2</sup>
FLUR	8.39 m <sup>2</sup>	11.54 m <sup>2</sup>
<b>GESAMT</b>	<b>64.32 m<sup>2</sup></b>	<b>66.41 m<sup>2</sup></b>

Ermittlung der Flächen nach Fertigmaßen der Räume (Rohbau abzügl. Putz 1,5 cm)

Ort, Datum

Auftraggeber (Bauherren)



Blank space for signature and date.

Ort, Datum

Blank space for signature and name of the client.

Auftraggeber (Bauherren)

Blank space for signature and date.

Ort, Datum

Blank space for signature and name of the client.

Auftraggeber (Bauherren)